

Ligne Nouvelle Montpellier Perpignan

Gare Nouvelle de Montredon
Rebroussement des trains
Montpellier - Toulouse

Concertation 2025 / 2026

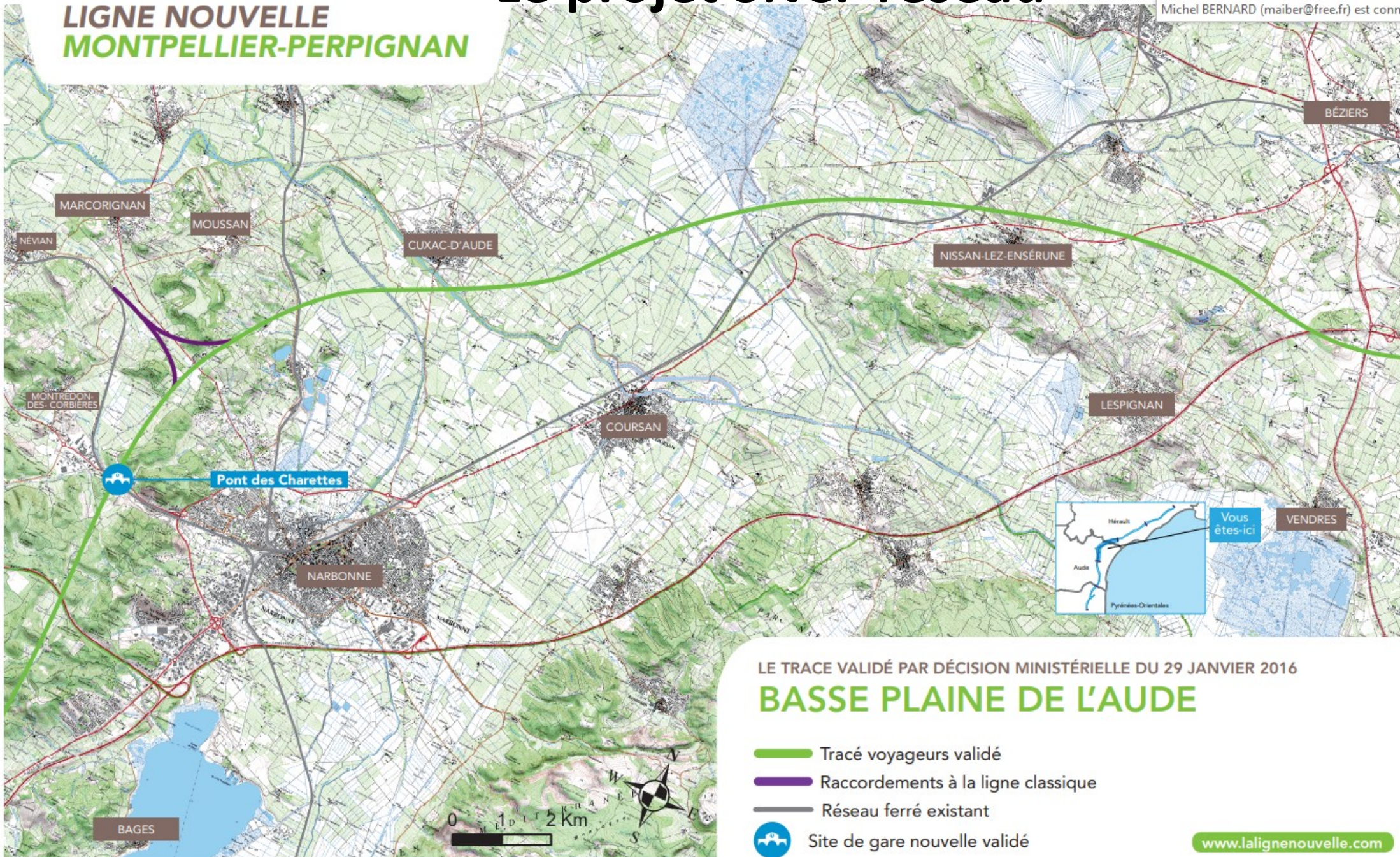
Construire la gare nouvelle de Narbonne Ouest à Montredon des Corbières est l'obsession du Grand Narbonne

- Malgré la nécessité d'une unique desserte par gare nouvelle du territoire Languedoc, la majeure partie de nos élus exigent 2 gares nouvelles Narbonne Ouest et Béziers Est distantes l'une de l'autre de 35 km.
- Le projet actuel d'implantation Narbonne Ouest est celui de Pont des Charrettes.

Le projet SNCF réseau

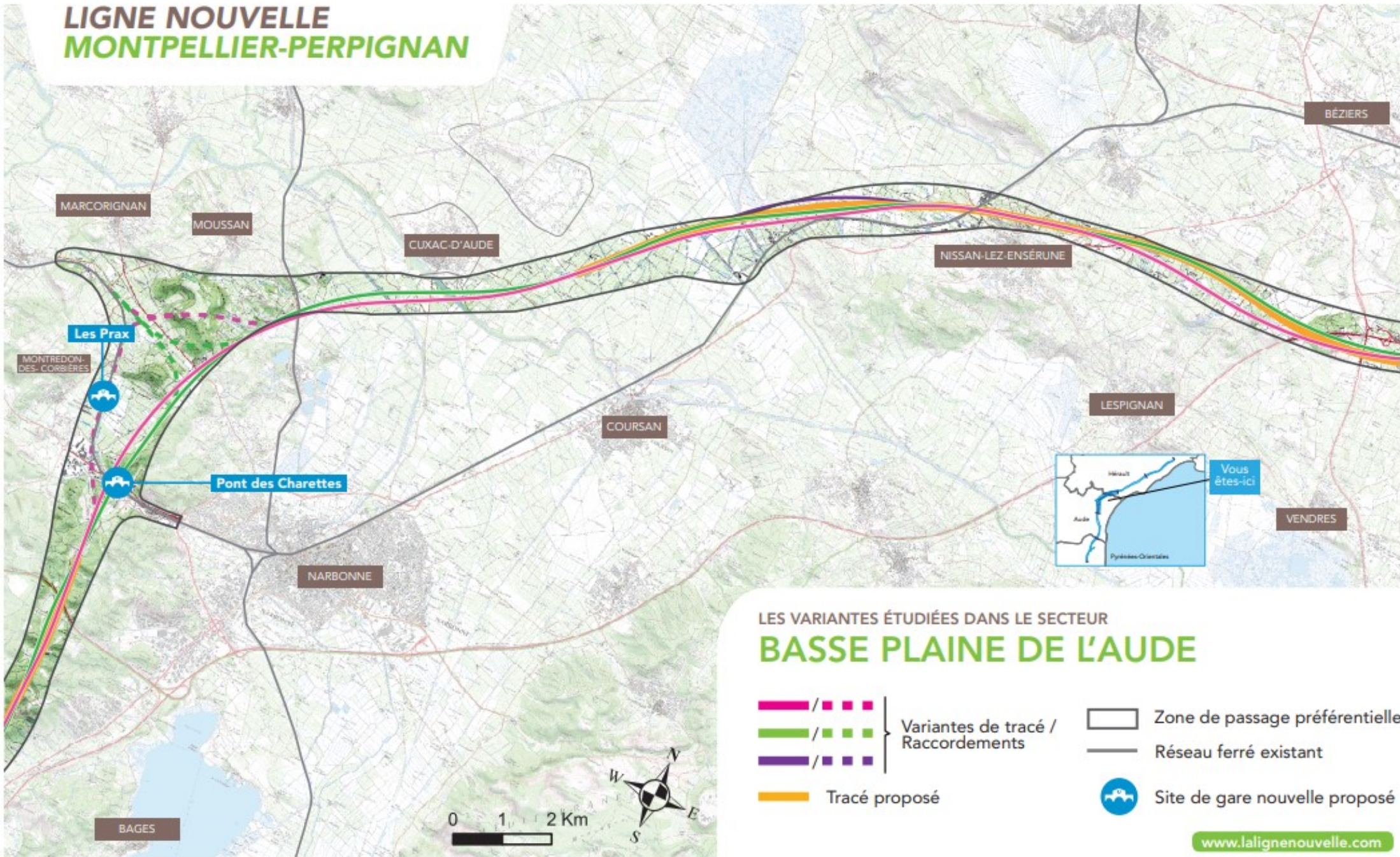
LIGNE NOUVELLE MONTPELLIER-PERPIGNAN

Michel BERNARD (maiber@free.fr) est connecté



Les propositions de variantes SNCF Réseau 2020

LIGNE NOUVELLE MONTPELLIER-PERPIGNAN



La gare nouvelle de Narbonne Ouest sera nécessairement une « gare-pont » sans possibilité de réaliser une interconnexion entre les 2 lignes LNMP et Narbonne-Toulouse

- Une liaison rapide Montpellier – Toulouse ne desservant que Béziers, Narbonne et Carcassonne en moins de 2 heures est un service nécessaire.
- Soit, ces sillons ne desservent pas Narbonne ! Une rupture de charge à Béziers pour les narbonnais ?
- Soit pour passer de la LNMP à l'ancienne ligne Narbonne – Toulouse le train devra effectuer un rebroussement conséquent (près de 2km) depuis la gare nouvelle Narbonne Ouest jusqu'à l'interconnexion envisagée au nord de Montredon (sud de Moussan, Marcorignan) ! Une manœuvre aussi complexe est-elle envisageable sur une LGV ?

Rebroussement
en jaune

PLANCHE 26

